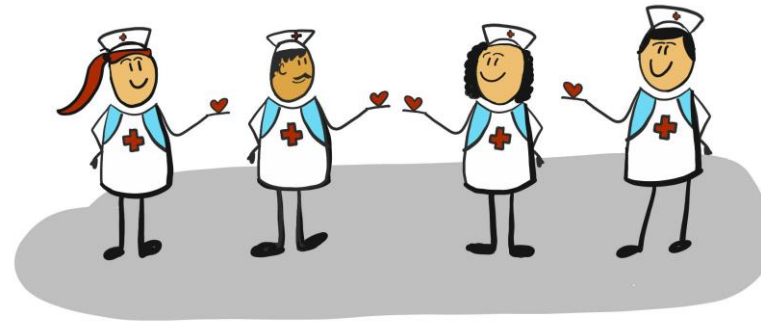


Studenterfaringer i sykepleierutdanningen

student **Monique Kwizera** og
høgskolelektor **Mette Arnestad**
Høgskolen i Innlandet.



Bilde hentet fra givepraksis.no, Tove Brita Sylte

Tips fra Monique

- Tips nr 1: Vite hva praksisstedet gjør og hvordan de håndterer slike situasjoner

Tips nr 2: Lærer og veileder bør åpne opp for at slike ting skal tas opp med engang, slik at studenten ikke går gjennom dette alene.

Tips nr 3: Under praksis forberedende dag kan det snakkes om hvordan en kan håndtere en slik situasjon. Hva bør man gjøre om en er vitne til at en pasient er rasistisk? Og hva kan medstudenter gjøre?